

Führungs- und Persönlichkeitstraining mit Pferden als Co-Trainer

Wie oft erleben wir im eigenen Arbeitsumfeld, dass Projekte nicht an sachlichen Fragen, sondern an zwischenmenschlichen Problemen scheitern. Die Konsequenzen sind Verunsicherung, Demotivation und Machtkämpfe - ein enormer Ressourcenverschleiss auf allen Ebenen.

Warum Pferde als Co-Trainer?

Die Pferde verfügen über eine aussergewöhnlich feine Wahrnehmung und reagieren auf Inkonsistenzen in unserer Kommunikation immer sofort, ehrlich und wertfrei. Sie verfolgen keine taktischen oder politischen Ziele und sind somit ein neutraler Spiegel unserer inneren Haltung.

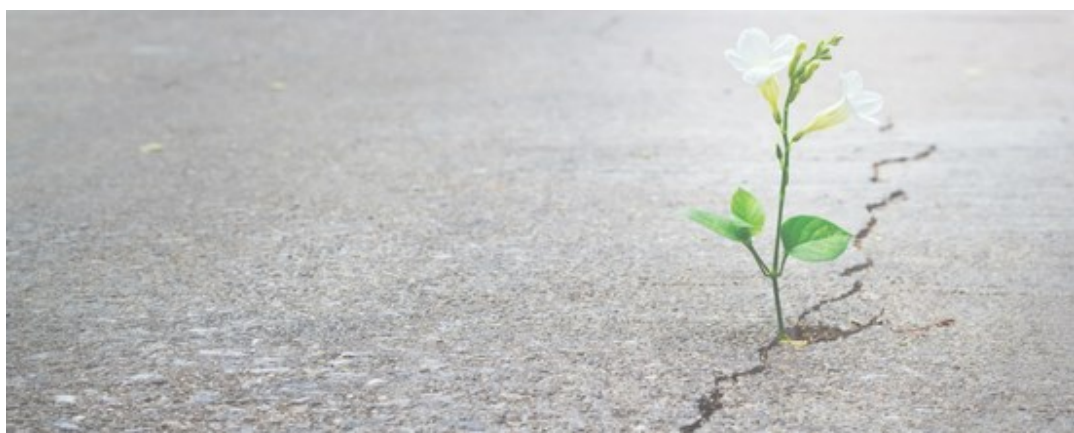


Führungskräfte, welche mit natürlicher Autorität begeistern, motivieren und zielorientiert handeln, werden verlangt. Führungskräfte, welche dank ihrer Authentizität glaubhaft sind, mit Einfühlungsvermögen und Intuition das Team vorwärts bringen und so eine Atmosphäre von Vertrauen und Motivation statt Kontrolle und Macht schaffen.

Wir begleiten dich gemeinsam mit unseren Pferden auf dem Weg zur authentischen (Führungs-)persönlichkeit.

Pferde verlangen nach klarer, vertrauensbasierter Führung und schliessen sich nur demjenigen freiwillig an, der authentisch seinen Weg geht.

In unseren Trainings und Coachings setzen wir auf Authentizität, mentale Stärke und emotionale Intelligenz. Das Angebot ist sowohl für Einzelpersonen wie auch für ganze Management-Teams geeignet. Neben Einzel-Coaching und ein- und mehrtägigen Kursen führen wir auch ein halbtägiges Team-Event mit gemütlichem Abendessen durch.



Was lernst du?

Das Pferd legt keinen Wert auf erworbene Titel, Hierarchien oder Funktionsbezeichnungen. Die natürliche Autorität und Authentizität einer Führungsperson ist das einzig Massgebende.



In typischen (Führungs-)situationen erhältst du ein **direktes und ehrliches Feedback** (Spiegel) zu deiner Wirkung und deinem (Führungs-)verhalten, aber auch zu möglichen Barrieren und zu nicht genutzten Potenzialen. Dieses Feedback dient dir als wertvolle Basis für die persönliche Weiterentwicklung. Die Arbeit mit den Pferden wird bestimmt einen bleibenden Eindruck hinterlassen!

Was solltest du mitbringen?

(Selbst-)führung beginnt bei der eigenen Persönlichkeit. Somit ist Interesse an der persönlichen Weiterentwicklung ein Muss. Hinsichtlich der Arbeit mit Pferden sind *keinerlei* Vorkenntnisse erforderlich.

Wie läuft ein solches Training ab?

Die Trainings sind so gestaltet, dass sich Sequenzen mit praktischer Arbeit zusammen mit den Pferden (z.B. Führen eines Pferdes an einfachen Hindernissen vorbei), Reflexion und Diskussion von theoretischen Grundlagen (z.B. Werte, Führungsgrundsätze, Feedback, (Führungs-)verhalten, abwechseln. Für die Verpflegung während des ganzen Tages ist ebenfalls gesorgt.

Wo finden die Trainings statt?

Alle Trainings werden im ALVA Leadership Center in Wierezwil/Rapperswil (BE) durchgeführt. Wunderschön gelegen im Grossraum Bern-Biel-Solothurn steht uns an idyllischer Lage eine äusserst gepflegte Anlage mit professioneller Infrastruktur zur Verfügung. Weitere Informationen zum Durchführungsort inklusive Wegbeschreibung findest du im Internet unter:

www.beshiro.com/de/be-shiro/location

Unser Team

Unser Team besteht aus erfahrenen Führungskräften, welche in Grossunternehmen erfolgreich seit vielen Jahren Schlüsselfunktionen inne haben und zudem mit Pferden bestens vertraut sind. Sie werden ferner von unserer Crew fürsorglich betreut.

Haben wir Ihr Interesse geweckt?

Wir freuen uns auf Ihre Kontaktaufnahme:

BE SHIRO - Bewusstseinswandel & Transformation

BE SHIRO AG
Wierezwil 271
CH - 3255 Rapperswil BE

Tel. +41 31 872 06 84

Email: info@beshiro.com
Internet: www.beshiro.com

